

M ě s t s k ý ú ř a d J i č í n

odbor dopravy - oddělení silničního hospodářství

17.listopadu 16, 506 01 Jičín

e-mail: doprava@mujicin.cz

fax.: 493 545 285

Č.j.: **MuJc/2025/5410/DOP/MoE**

V Jičíně dne: **28.2.2025**

Vyřizuje: **ing. Moravcová**

Telefon: **493 545 419**

Titl.:

Brabec & Brabec stavební s.r.o.

Nádražní 193

463 31 Mníšek

VEŘEJNÁ VYHLÁŠKA

Opatření obecné povahy - přechodná úprava provozu

Odbor dopravy MěÚ Jičín, rozhodující v přenesené působnosti podle ustanovení § 61 odst. 1 zákona č. 128/2000 Sb., o obcích, jako příslušný úřad obce s rozšířenou působností podle ustanovení § 124 odst. 6 zák. č. 361/2000 Sb., o provozu na pozemních komunikacích a podle ust. 77 odst. 1 písm. c) uvedeného zák. č. 361/2000 Sb., na základě písemné žádosti, kterou podal žadatel: Brabec & Brabec stavební s.r.o., Nádražní 193, 463 31 Mníšek, IČO: 25493540 (dále žadatel) dne 24.2.2025 a po dohodě s dopravním inspektorátem Policie České republiky Krajského ředitelství policie Královéhradeckého kraje (dále jen „DI PČR KŘP KHK“) vedeného pod č.j.: KRPH-11244-2/ČJ-2025-050406 ze dne 31.1.2025,

vydává žadateli stanovení přechodného dopravního značení

formou opatření obecné povahy dle ust. § 171 zák. č. 500/2004 Sb., správní řád

na silnici III/28114 - Sobotka pro akci „**Zainvestování pozemků, lokalita Sobotka-Osek, SO 302-vodovodní přípojky, SO 303-splašková kanalizace a přípojky**“ v termínu **10.3.2025 - 1.4.2025**.

Dopravní značení bude provedeno dle přiložené situace a v souladu s vyhl. č. 294/2015 Sb., zák. č. 361/2000 Sb., dále podle příslušných ČSN týkajících se dopravního značení, resp. v souladu s Příručkou pro označování pracovních míst na silnicích a dálnicích - schváleno MD pod č.j.: MD-39682/2023/930/3 ze dne 24.11.2023

za těchto podmínek:

1) *Dopravní značení bude provedeno podle přílohy a dle písemného vyjádření DI PČR KŘP KHK č.j.: KRPH-11244-2/ČJ-2025-050406 ze dne 31.1.2025. Značení, které je v kolizi s touto úpravou, bude zakryto.*

2) *Při akci nesmí být ohrožena bezpečnost silničního provozu, a to ani chodců.*

3) *Velikost dopravních značek bude **základní** a provedení značek (typ) bude **reflexní**.*

4) *Dopravní značení bude provedeno nejpozději do zahájení akce. Po jejím ukončení bude značení neprodleně odstraněno.*

5) Za provedení tohoto stanovení odpovídá: **Brabec & Brabec stavební s.r.o., Nádražní 193, 463 31 Mníšek, IČO: 25493540, kontaktní osoba Ing. Petr Brabec, tel.: 602397240.**

Odůvodnění:

O výše uvedené stanovení byl požádán odbor dopravy MěÚ Jičín dne 24.2.2025. K žádosti byl doložen souhlas policie jako příslušného dotčeného orgánu. Správní orgán se s tímto posouzením ztotožňuje. Vzhledem k tomu, že jde o umístění dopravních značek ukládajících účastníku silničního provozu povinnosti odchylné od obecné úpravy provozu na pozemních komunikacích, se dle ust. § 77 odst. 5 zák. č. 361/2000 Sb. realizuje stanovení dopravního značení formou opatření obecné povahy podle části šesté zák. č. 500/2004 Sb., správní řád.

Poučení:

Podle ust. § 173 odst. 2 správního řádu nelze proti stanovení vydaném opatřením obecné povahy podat opravný prostředek. Stanovení vydané opatřením obecné povahy nabývá účinnosti pátým dnem po dni vyvěšení vyhlášky.

Ing. Martin Duczynski
vedoucí odboru dopravy
Městského úřadu Jičín

Příloha: 4x situace dopr. značení

Toto opatření musí být vyvěšeno na úřední desce orgánu, který písemnost doručuje, po dobu 15 dnů a zveřejněno způsobem umožňujícím dálkový přístup. Opatření obecné povahy se zveřejňuje též na úředních deskách obecních úřadů v obcích, jejichž správních obvodů se opatření obecné povahy týká, pokud se opatření vztahuje k provozu v zastavěném území obce nebo může-li dojít ke zvýšení hustoty provozu v zastavěném území dotčené obce.

Vyvěšeno dne:

Sejmuto dne:

Obdrží:

DI PČR KŘP KHK, SpSil KHK

dotčená Obec: Sobotka a Osek – žádáme o vyvěšení

01
02

Pracovní místo
dlouhodobě
dvoupruh
krajnice
bez zúžení jízdního pruhu

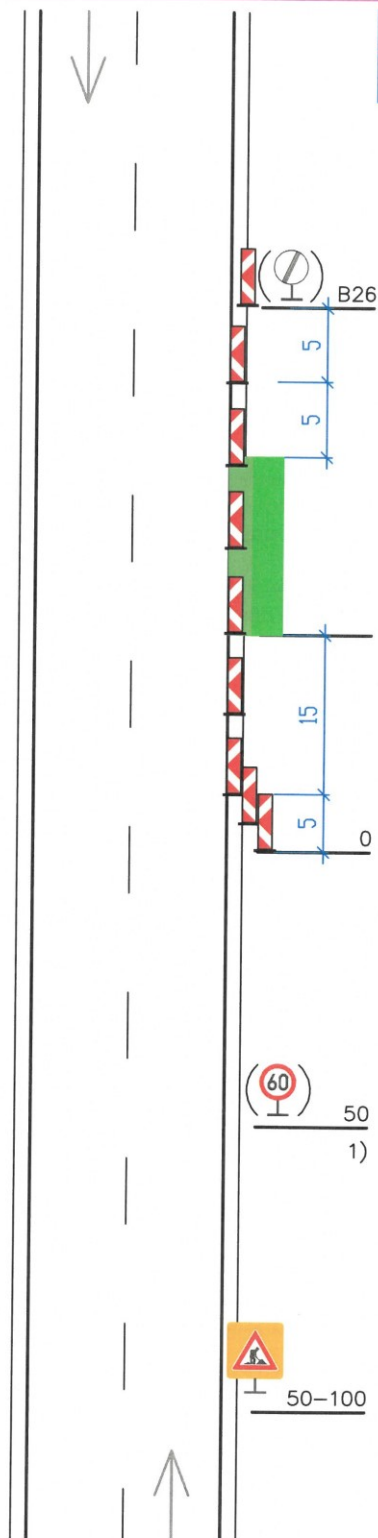
OD 211

Třípruh a směrově nerozdělený čtyřpruh
obdobně

1) Případně snížení rychlosti dle délky
pracovního místa, intenzity provozu a
dalších místních podmínek. Snižování
rychlosti po 100 m.

U podélné uzávěry delší než 500 m se
opakuje každých max. 500 m.

Pokud pracoviště při přerušení prací
(mimo pracovní dobu) nepředstavuje
vysoké nebezpečí, značky B20a se
zruší nebo se rychlost zvýší



Pracovní místo

Směrovačí desky Z4
odstup max. 9 m

3x Z4

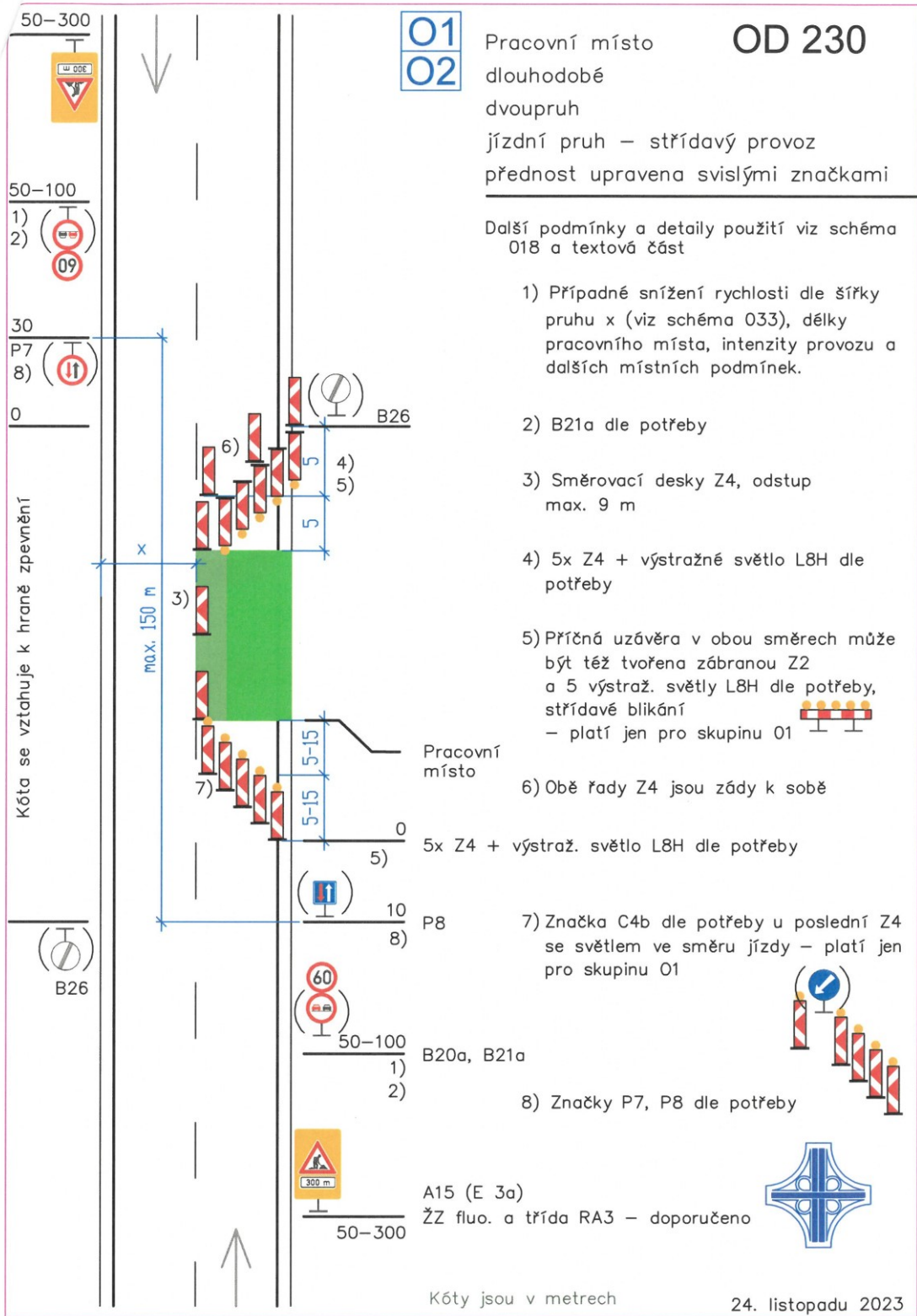
50 B20a
1)

50-100 A15
ŽZ fluo. a třída RA3 – doporučeno



Kóty jsou v metrech

24. listopadu 2023

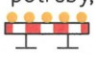



01
02

Pracovní místo
dlouhodobé
dvoupruh
jízdni pruh – střídavý provoz
přednost upravena svislými značkami

OD 230

Další podmínky a detaily použití viz schéma 018 a textová část

- 1) Případné snížení rychlosti dle šířky pruhu x (viz schéma 033), délky pracovního místa, intenzity provozu a dalších místních podmínek.
- 2) B21a dle potřeby
- 3) Směrovací desky Z4, odstup max. 9 m
- 4) 5x Z4 + výstražné světlo L8H dle potřeby
- 5) Příčná uzávěra v obou směrech může být též tvořena zábranou Z2 a 5 výstraž. světly L8H dle potřeby, střídavě blikání


– platí jen pro skupinu 01
- 6) Obě řady Z4 jsou zády k sobě
- 7) Značka C4b dle potřeby u poslední Z4 se světlem ve směru jízdy – platí jen pro skupinu 01

- 8) Značky P7, P8 dle potřeby



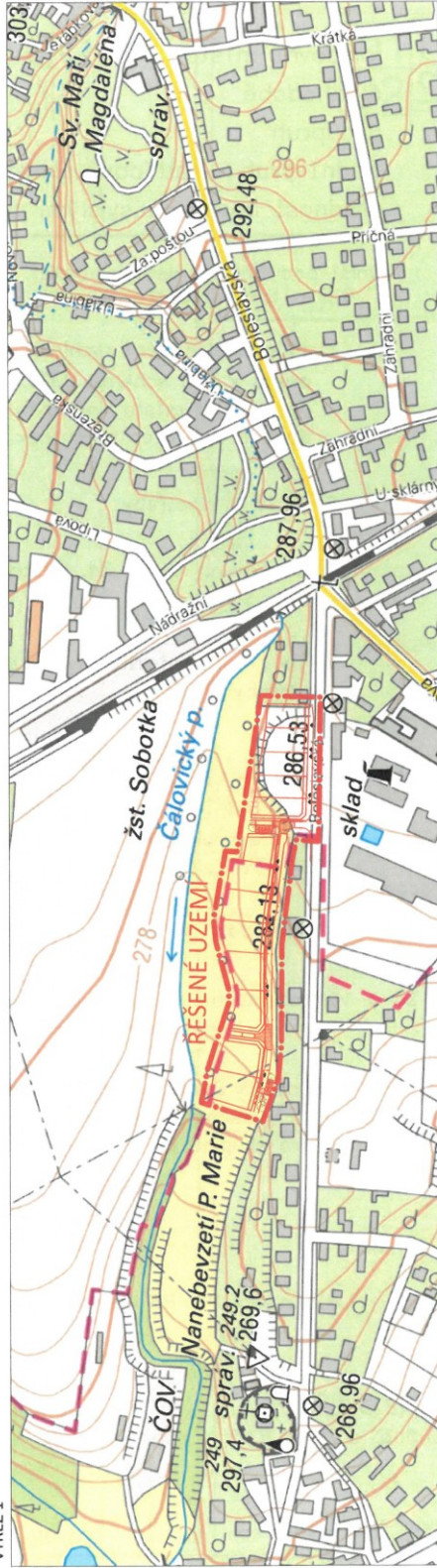
Kóty jsou v metrech

24. listopadu 2023

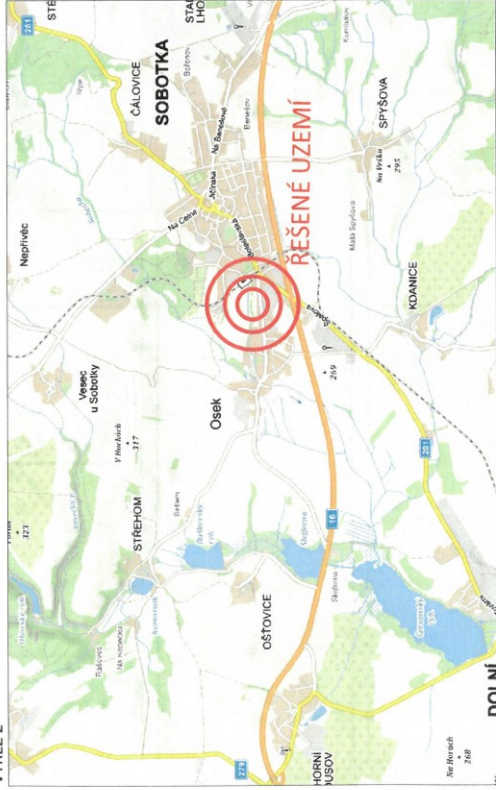
A15 (E 3a)
ŽZ fluo. a třída RA3 – doporučeno

SITUAČNÍ VÝKRES ŠIRŠÍCH VZTAHŮ

VÝŘEZ 1



VÝŘEZ 2



Zpracovatel PD
 Ing. Daniel Gabriel
 Jiráskova 889
 544 01 Dvůr Králové n. L.
 IČ: 14012464
 mail: dan.gabriele@seznam.cz
 tel.: +420 605 329 480

Souřadnicový systém S-JTSK, Výškový systém Bpv

Vypracoval: Ing. Daniel Gabriel
 Zodp. projektant: Ing. Daniel Gabriel
 Investor: Ing. Daniel Kopic, Fořtova 179/43, 181 00 Praha 8 - Čimice
 Stupeň PD: DUSP
 Měřítko: -
 Formát: 2x A4
 Datum: 03/2023
 KÚ/obec: SOBOTKA, OSEK

Název stavby:

Zainvestování pozemků, lokalita Sobotka-Osek, DUSP

C. SITUAČNÍ VÝKRESY

Výkres: SITUAČNÍ VÝKRES ŠIRŠÍCH VZTAHŮ

Část PD: C

Výkres: 1

